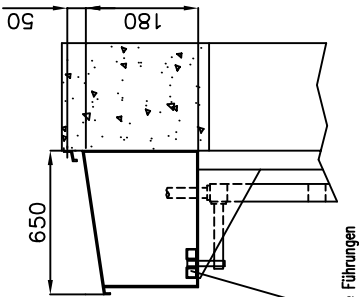
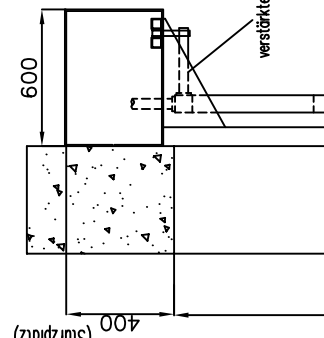


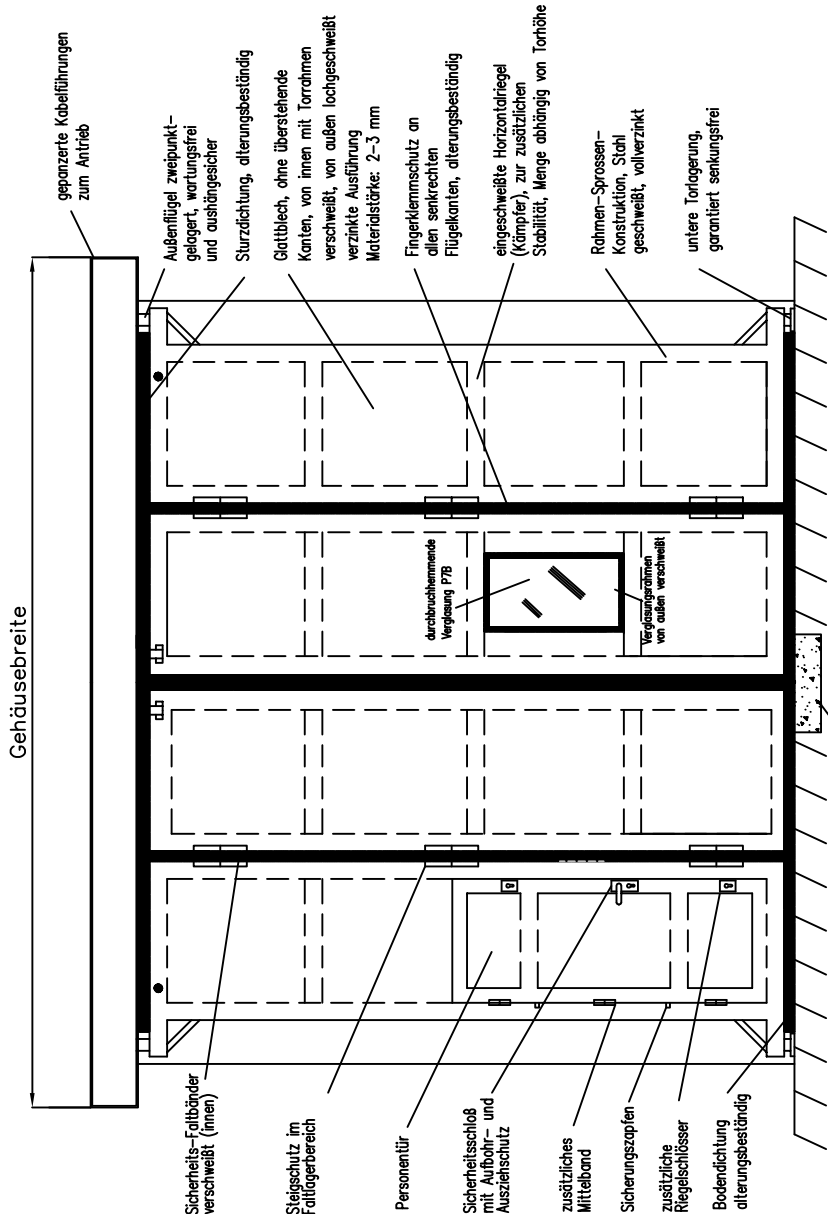
Gehäuseausführung Außenanordnung



Gehäuseausführung Innenanordnung



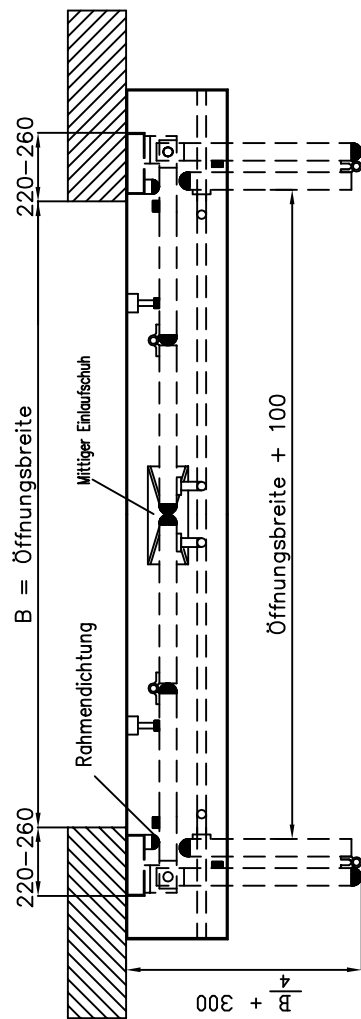
H = Öffnungshöhe



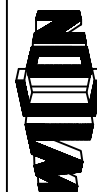
Notenriegelung separat im gepanzerten Kasten

Gehäusebreiten:

- bis Tormaße 4500 mm x 4500 mm : Öffnungsweite + 550 mm
- bis Tormaße 5500 mm x 5500 mm : Öffnungsweite + 700 mm
- bis Tormaße 6500 mm x 6500 mm : Öffnungsweite + 800 mm



ohne Maßstab



Benennung:
Stahlfaktor Typ SFE 1000
Ausführung in
Anlehnung an WK4

Datum:	24.8.2007
Bearb.:	CW
Gepr.:	
Zeichn.Nr.:	3801_SFE_WK4

Teil: +49 (0) 2947 9745-0